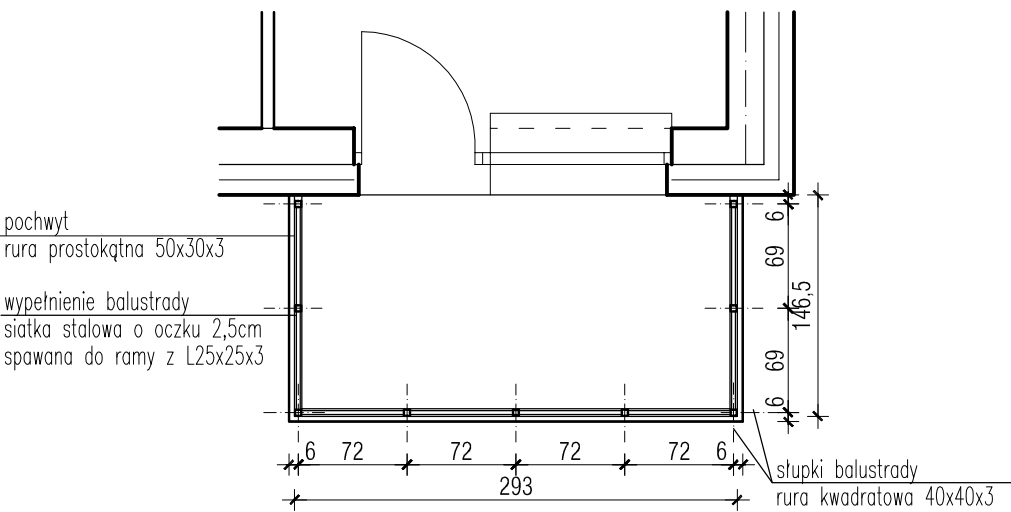


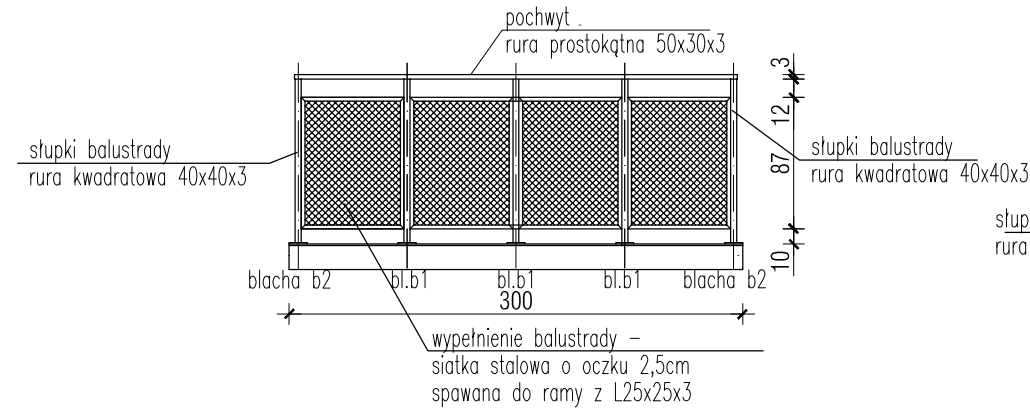
# balustrada balkonu B1 1:50

## szt.5

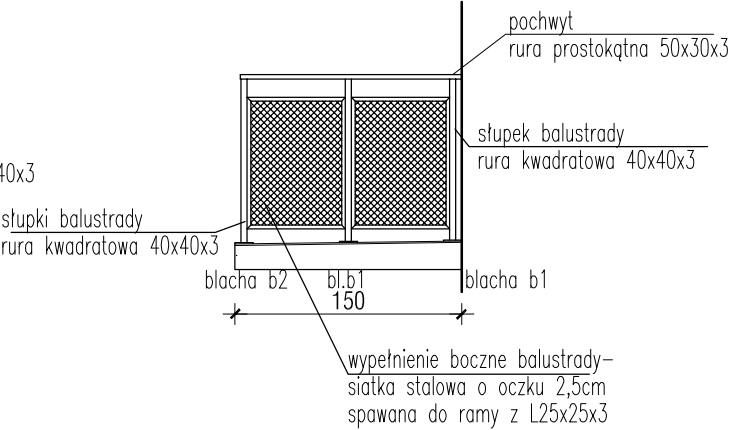
rzut balkonu



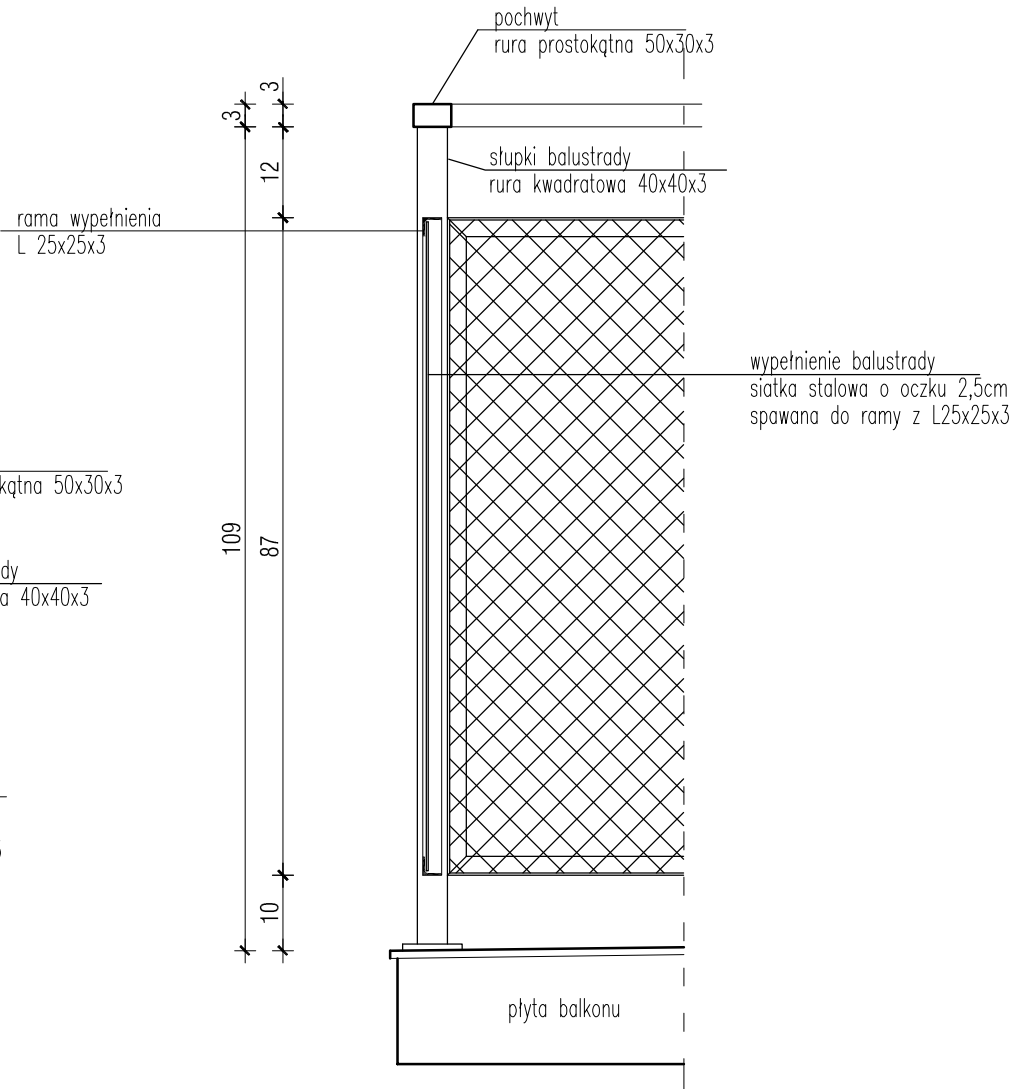
widok przodu balkonu



widok boku balkonu



detal mocowania balustrady 1:10

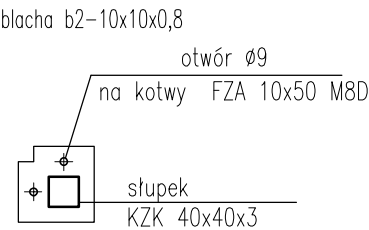
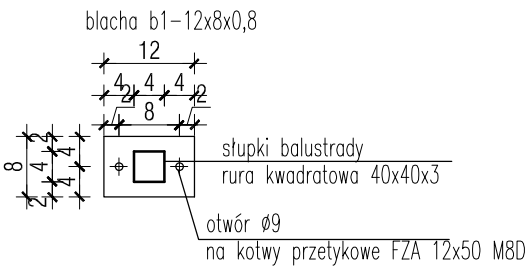


ZESTAWIENIE STALI DLA BALUSTRADY JEDNEGO BALKONU

| SYMBOL (mm)                       | DŁUGOŚĆ (m)        | MASA JEDN. kg/m        | MASA CAŁK. kg | ZNAK STALI |
|-----------------------------------|--------------------|------------------------|---------------|------------|
| K.Z.P 50x30x3 – pochwyt           | 5,86               | 3,41                   | 19,98         | St3SX      |
| K.Z.K 40x40x3 – słupki            | 9x1,08             | 3,41                   | 33,15         | St3SX      |
| L 25x25x3 – rama wypeł.           | 19,24              | 1,12                   | 21,55         | St3SX      |
| blacha 120x8                      | 7x0,06             | 7,54                   | 3,17          | St3SX      |
| blacha 100x6                      | 2x0,10             | 6,28                   | 1,26          | St3SX      |
| siatka oczka 25x25,drut gr.2mm    | 4,64m <sup>2</sup> | 1m <sup>2</sup> =2,3kg | 10,67         | St3        |
| FZA 12x50 M8D                     | szt.18             | brak danych            |               | KL 8.8     |
| RAZEM CIĘŻAR                      |                    |                        | 89,78         |            |
| CIĘŻAR CAŁKOWITY + 1,8% NA SPOINY |                    |                        | 91,40kg       |            |

UWAGI:

- Pochwyt i słupki – kształtowniki zamknięte wykonywane na gorąco, malowane proszkowo farbą nawierzchniową;
- Elementy wypełnienia – rama z kątownika wykonywanego na gorąco z siatką stalową zgrzewaną – malowane proszkowo farbą nawierzchniową;
- Ramę wypełnienia mocować do słupków śrubami samogwintującymi;
- Elementy spawane łączyć spoinami czotowymi obwodowymi grubości cieńszego elementu.
- Ostre krawędzie oszlifować.



|   |                                   |                       |        |                        |
|---|-----------------------------------|-----------------------|--------|------------------------|
| <b>bpbw</b> BIURO PROJEKTÓW "BPBW" Sp. z o.o.<br>10-448 OLSZTYN, UL.GŁOWACKIEGO 28<br><small>Projektujemy od 1957 roku.</small> |                                   |                       |        |                        |
| PRAWA AUTORSKIE ZASTRZEŻONE   |                                   |                       |        | SKALA: 1:50            |
| OBIEKT: BUDYNEK MIESZKALNY 20 RODZINNY NR1  |                                   |                       |        | BRANŻA: A              |
| ADRES: MRAŁOWO UL. KOLEJOWA   |                                   |                       |        | DATA: 03.2016          |
| PRZEDMIOT RYSUNKU: Balustrada balkonu B1  |                                   |                       |        | NR. ZLECENIA: P/3854/S |
| PROJEKTOWAŁ   | mgr inż. arch. Tomasz Śladowski   | UPRAWNIENIA 3/2004/OL | PODPIS | NR. RYSUNKU: A-16      |
| OPRACOWAŁ   | Teresa Młynowska                  | -                     |        |                        |
| SPRAWDZIŁ   | mgr inż. arch. Radosław Przybylak | 10/MMOKK/2006         |        |                        |